



Kas yra stasis.lt?

Kas yra Stasis.It?



Stasis.It yra internetinis puslapis.

Šiame puslapyje rasite informaciją

apie namų **pritaikymą** žmonėms su negalia.

Pritaikyti namai yra tokie, kuriuose žmonėms su negalia yra patogu judėti ir dirbti.

Judėti reiškia:

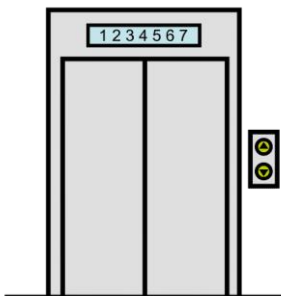
- vaikščioti,
- praeiti,
- pravažiuoti su vežimėliu,
- neužkliūti.



Puslapyje Stasis.It žmogus gali pažiūrėti,

ar name yra daiktai,

kurie žmogui yra reikalingi.



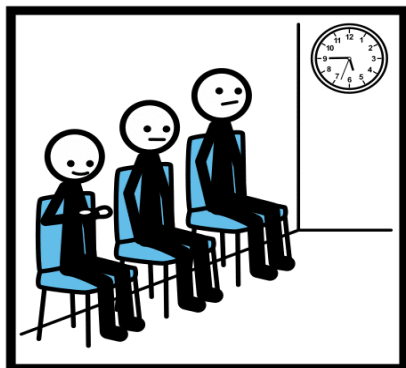
Pavyzdžiui, žmogui neįgaliojo vežimėlyje reikia, kad name būtų liftas.

Kaip galima įvertinti namų pritaikymą žmonėms su negalia?



Kad gautume informaciją apie namą,
namą reikia įvertinti.

Namą galite įvertinti,
kai atsakote į klausimus apie namą.



Stasis.lt puslapyje yra įvairių klausimų apie namą.

Pavyzdžiui:

- ar namo koridorius yra platus,
- ar prie įėjimo į namą yra nuvažiavimo takelis,
- ar yra vietų atsisėsti ir pailsėti.

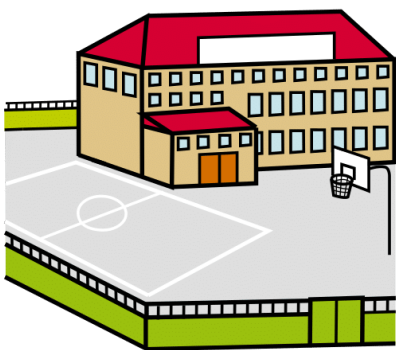
Žmogus atsako į visus klausimus apie namą.

Stasis.lt programa perskaito visus atsakymus.

Tada stasis.lt programa pasako, ar namas:



- pritaikytas mažai. Tame name žmogui su negalia yra nepatogu judėti ir dirbti.
- pritaikytas vidutiniškai. Žmogui su negalia tame name yra nelabai patogu judėti ir dirbti.
- pritaikytas gerai. Tame name žmogui su negalia yra patogu judėti ir dirbti.



Kiekvienas žmogus gali atsakyti į klausimus

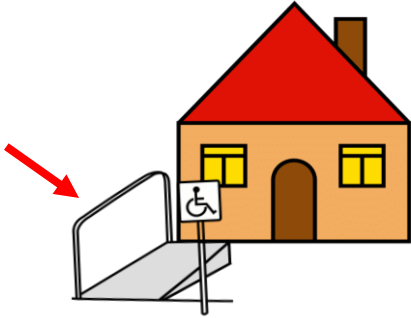
ir įvertinti namą,

- kuriame gyvena,
 - kuriame dirba,
 - kuriame mokosi.
- Pavyzdžiui, mokyklą.

Atsakyti į klausimus apie namą gali visi.

Svarbu, kad kuo daugiau namų būtų įvertinti.

Tada daugiau žmonių su negalia galės:



- pažiūrėti, ar namas pritaikytas pagal jų negalią.
Pavyzdžiui, ar yra nuvažiuojamas takelis.

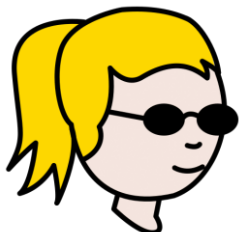


- dalyvauti bendrose veiklose.
Pavyzdžiui, vakarientauti restorane.

Kaip stasis.lt puslapyje yra parašyta informacija apie namą?

Informacija apie namą yra įvairi.

Informacija apie namą yra surašyta pagal negalią:



- **regos.**

Ar patogiu šiuo namu naudotis žmonėms, kurie blogai mato?



- **klausos.**

Kaip patogiu šiuo namu naudotis žmonėms, kurie blogai girdi?



- **fizinę.**

Kaip patogiu šiuo namu naudotis žmonėms, kurie sunkiai juda?



- **pažintinių sutrikimų.**

Kaip patogiu šiuo namu naudotis žmonėms, kurie sunkiai supranta?

Nepritaikytas namas

Kartais namas yra nepritaikytas žmonėms su negalia.

Tai reiškia, kad žmonėms su negalia tame name yra sunku judėti, dirbti.



Pavyzdžiui, koridoriuje nėra iškilusių linijų.

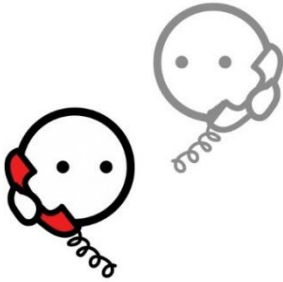
Iškilusios linijos padeda žmonėms,

kurie blogai mato:

- neužkliūti už daiktų, kai eina,
- surasti kelią į tam tikras vietas.

Pavyzdžiui, į tualetą.

Žmogus gali pranešti, kad namas yra nepritaikytas.



- galima paskambinti telefonu.
Telefono numeris 86 58 88 400.



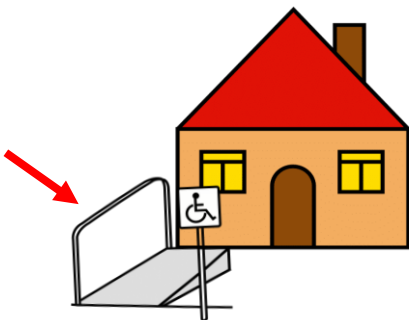
- galima parašyti elektroninį laišką.
Elektroninio laiško adresas yra centras@ndt.lt.

Tada stasis.lt darbuotojai:

- namą patikrins,
- patars namo valdytojams,
kaip namą pakeisti.

To reikia, kad žmonėms su negalia
name būtų patogų dirbti ir judėti.

Pavyzdžiui, prie laiptų padaryti
nuvažiavimo takelį.



Tekstą rengė Prieinamumo užtikrinimo ir konsultacijų skyriaus vyriausioji specialistė. Tekstą vertino dienos centro „Šviesa“ lankytoja. Teksto vertinimą koordinavo dienos centro „Šviesa“ darbuotoja.

Iliustracijų šaltiniai:

<https://www.freepik.com/>

<https://arasaac.org/>